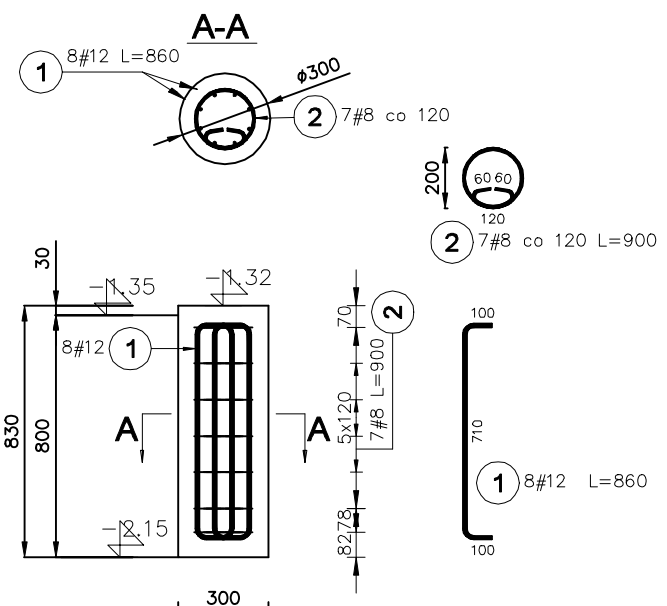


STOPA FUNDAMENTOWA SF1
(177 szt.)
skala 1:25

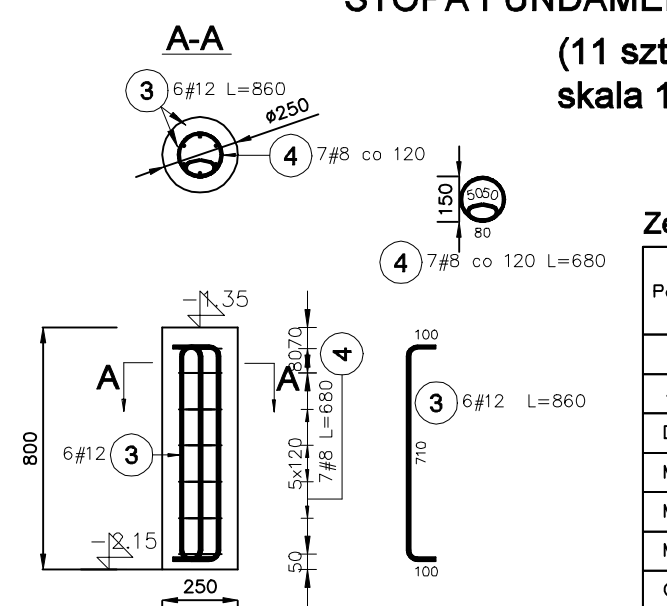


Zestawienie stali dla 1 elementu SF1

Poz.	Stal #	Długość (mm)	Liczba		Długość łączna (m)		
	A-IIIIN		w elementach	elementów ogółem	A-IIIIN # 8 # 12		
1	12	830	8	1	8	6,64	
2	8	900	7	1	7	6,30	
Długość wg średnic (m)						6,30	6,64
Masa 1 m pręta (kg/m)						0,40	0,48
Masa łączna wg średnic (kg)						2,49	5,90
Masa łączna wg gatunku stali (kg)						8,38	
Ogółem (kg)						8,38	

BETON: C25/30
STAL: AIIIN (KLASA CIĄGLIWOŚCI C)
OTULINA FUNDAMENTÓW: 50 mm

STOPA FUNDAMENTOWA SF2
(11 szt.)
skala 1:25

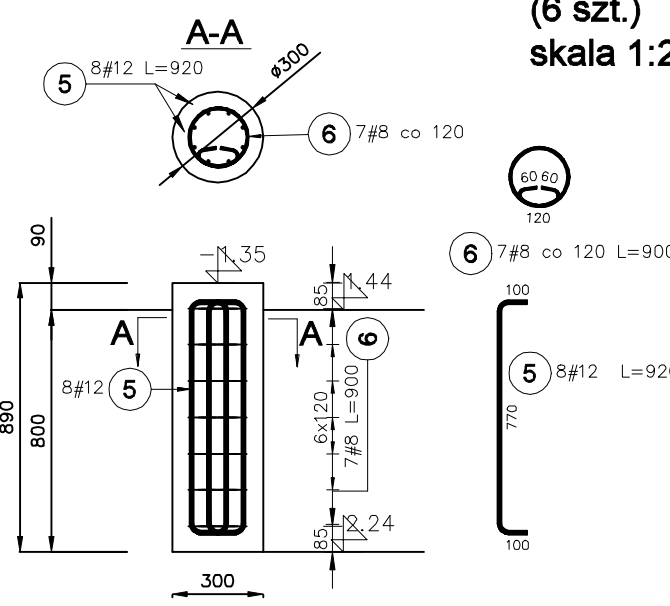


Zestawienie stali dla 1 elementu SF2

Poz.	Stal	Długość (mm)	Liczba		Długość łączna (m)
	A-IIIIN		w elementach	elementów	A-IIIIN # 8 # 12
3	12	860	6	1	6
4	8	680	7	1	7
					4,76
Długość wg średnic (m)					4,76
Masa 1 m pręta (kg/m)					0,40
Masa łączna wg średnic (kg)					1,88
Masa łączna wg gatunku stali (kg)					6,46
Ogółem (kg)					6,46

BETON: C25/30
STAL: AIIIN (KLASA CIĄGLIWOŚCI C)
OTULINA FUNDAMENTÓW: 50 mm

STOPA FUNDAMENTOWA SF3
(6 szt.)
skala 1:25

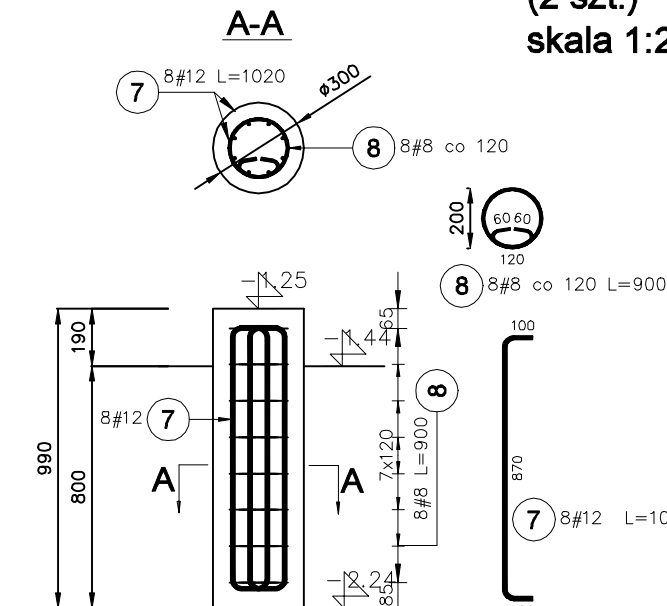


Zestawienie stali dla 1 elementu SF3

Poz.	Stal A=IIN	Długość (mm)	Liczba			Długość łączna A=IIN
			w elementach	elementów ogółem		
5	12	920	8	1	8	# 8 # 12 7,36
6	8	900	7	1	7	6,30
Długość wg średnic (m)						6,30
Masa 1 m pręta (kg/m)						0,40
Masa łączna wg średnic (kg)						2,49
Masa łączna wg gatunku stali (kg)						6,54
Ogółem (kg)						9,02

BETON: C25/30
STAL: AIIIN (KLASA CIĄGLIWOŚCI C)
OTULINA FUNDAMENTÓW: 50 mm

STOPA FUNDAMENTOWA SF4
(2 szt.)
skala 1:25

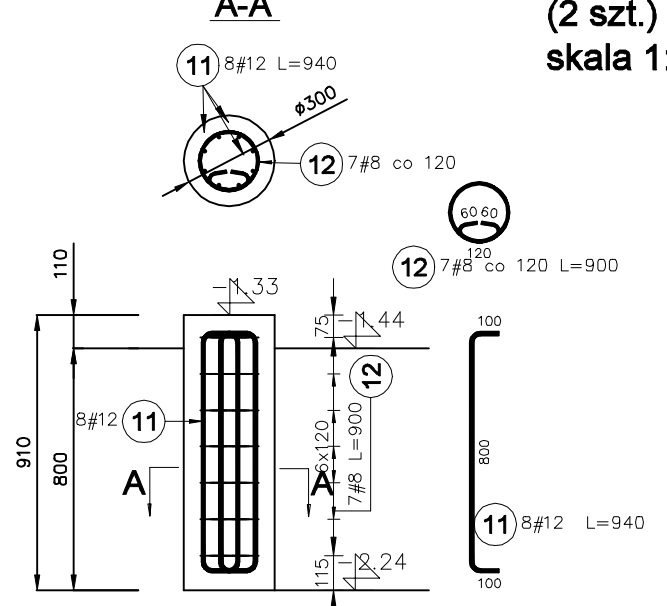


Zestawienie stali dla 1 elementu SF4

Poz.	Stal	Długość (mm)	Liczba			Długość łączna (m)
	A=IIIIN		w elemente	elementów	ogółem	
	# 8	# 12				
7	12	1020	8	1	8	8,16
8	8	900	8	1	8	7,20
Długość wg średnic (m)						7,20 8,16
Masa 1 m pręta (kg/m)						0,40 0,89
Masa łączna wg średnic (kg)						2,84 7,25
Masa łączna wg gatunku stali (kg)						10,09
Ogółem (kg)						10,09

BETON: C25/30
STAL: AIIIN (KLASA CIĄGLIWOŚCI C)
OTULINA FUNDAMENTÓW: 50 mm

STOPA FUNDAMENTOWA SF5
(2 szt.)
skala 1:25

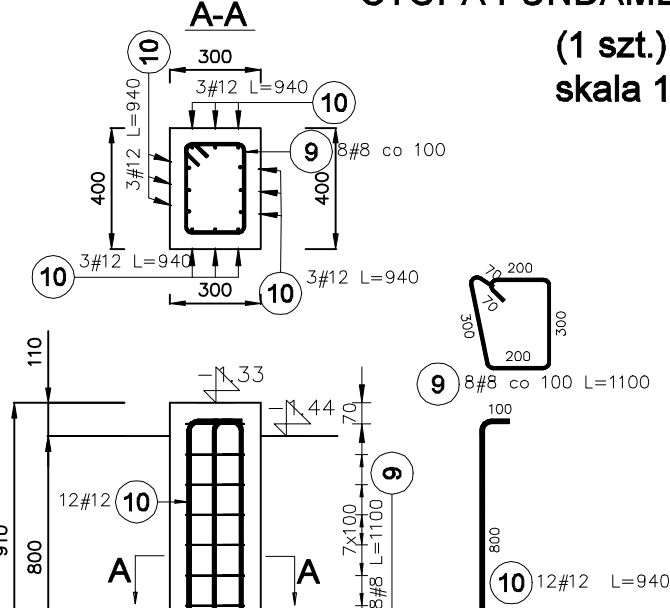


Zestawienie stali dla 1 elementu SF5

Poz.	Stal #	Długość (mm)	Liczba			Długość łączna (m)
			w element	elementów	ogółem	A-IIIIN # 8 # 12
11	12	940	8	1	8	7,52
12	8	900	7	1	7	6,30
Długość wg średnic (m)						6,30 7,52
Masa 1 m pręta (kg/m)						0,40 0,89
Masa łączna wg średnic (kg)						2,49 6,68
Masa łączna wg gatunku stali (kg)						9,17

BETON: C25/30
STAL: AIIIN (KLASA CIĄGLIWOŚCI C)
OTULINA FUNDAMENTÓW: 50 mm

STOPA FUNDAMENTOWA SF5'
(1 szt.)
skala 1:25

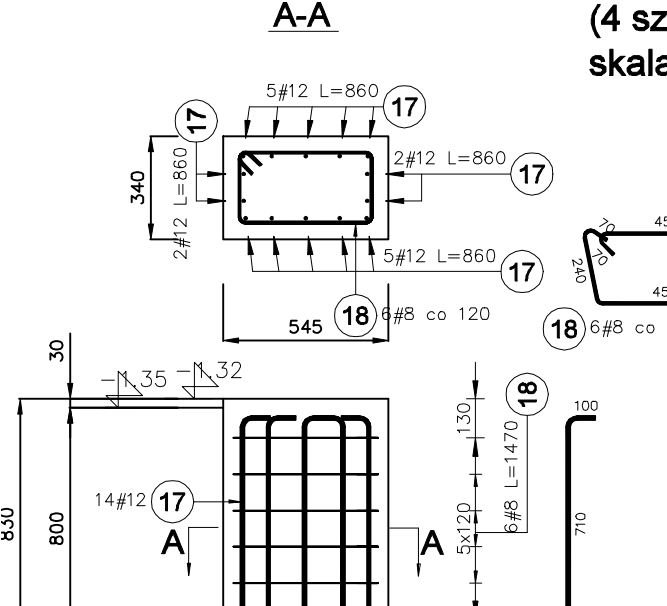


Zestawienie stali dla 1 elementu SF5'

Poz.	Stal	Długość (mm)	Liczba			Długość łączna (m)	
	A-IIIIN		w elemente	elementów	ogółem		A-IIIIN # 8 # 12
9	8	1100	8	1	8	8,80	
10	12	940	12	1	12	11,28	
Długość wg średnic (m)						8,80	11,28
Masa 1 m pręta (kg/m)						0,40	0,69
Masa łączna wg średnic (kg)						3,48	10,02
Masa łączna wg gatunku stali (kg)							13,49
Ogółem (kg)							13,49

BETON: C25/30
STAL: AIIIN (KLASA CIĄGLIWOŚCI C)
OTULINA FUNDAMENTÓW: 50 mm

STOPA FUNDAMENTOWA SF6
(4 szt.)
skala 1:25



20

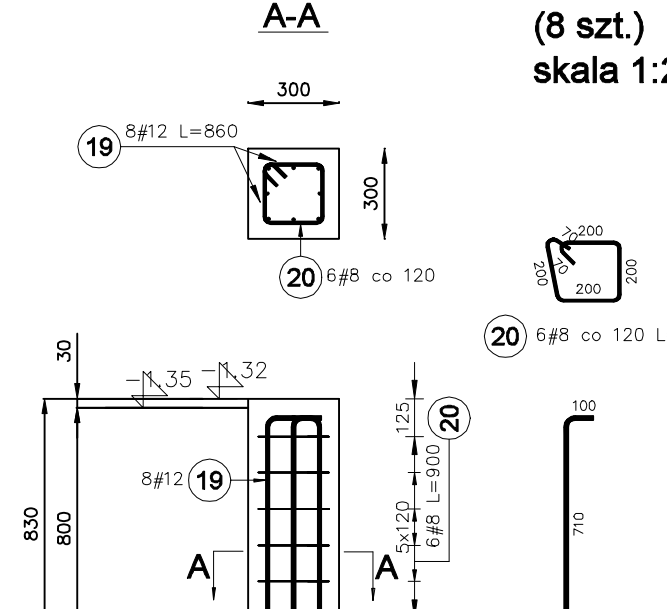
L=1470

Zestawienie stali dla 1 elementu SF6

Poz.	Stal #	Długość (mm)	Liczba		
			w elemente	elementów	ogółem
17	12	860	14	1	14
18	8	1470	6	1	6
Długość wg średnic (m)					
Masa 1 m pręta (kg/m)					
Masa łączna wg średnic (kg)					
Masa łączna wg gatunku stali (kg)					
Ogółem (kg)					

BETON: C25/30
STAL: AIIIN (KLASA CIĄGLIWOŚCI C)
OTULINA FUNDAMENTÓW: 50 mm

STOPA FUNDAMENTOWA SF7
(8 szt.)
skala 1:25

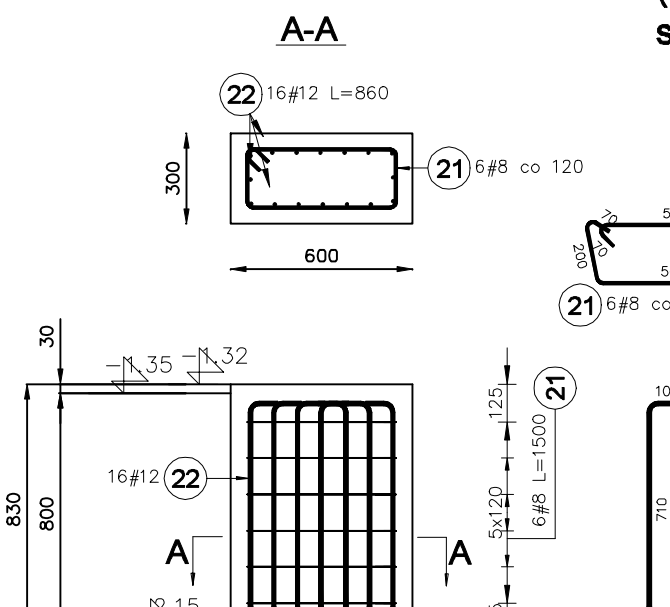


Zestawienie stali dla 1 elementu SF7

Poz.	Stal #	Długość (mm)	Liczba			Długość łączna (m)	
			w elementach	elementów	ogółem	A-IIIIN	# 12
19	12	860	8	1	8		6,88
20	8	900	6	1	6	5,40	
Długość wg średnic (m)						5,40	6,88
Masa 1 m pręta (kg/m)						0,40	0,89
Masa łączna wg średnic (kg)						2,13	6,11
Masa łączna wg gatunku stali (kg)							8,24
Ogółem (kg)							8,24

BETON: C25/30
STAL: AIIIN (KLASA CIĄGLIWOŚCI C)
OTULINA FUNDAMENTÓW: 50 mm

STOPA FUNDAMENTOWA SF8
(6 szt.)
skala 1:25



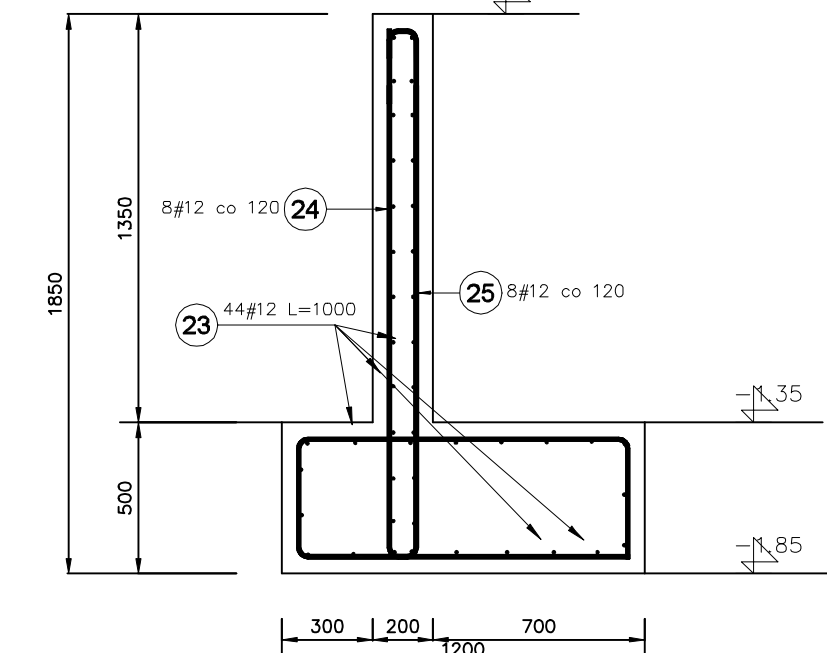
20 L=1500

Zestawienie stali dla 1 elementu SF8

Poz.	Stal # A=IIIIN	Długość (mm)	Liczba		
			w element	elementów	ogółem
21	8	1500	6	1	6
22	12	860	16	1	16
Długość wg średnic (m)					
Masa 1 m pręta (kg/m)					
Masa łączna wg średnic (kg)					
Masa łączna wg gatunku stali (kg)					

BETON: C25/30
STAL: AIIIN (KLASA CIĄGLIWOŚCI C)
OTULINA FUNDAMENTÓW: 50 mm

ŚCIANA OPOROWA ŚO1
(24 mb)
skala 1:25



Zestawienie stali na 1mb elementu ŚO1

Poz.	Stal	Długość (mm)	Liczba			Długość łączna (m)	
	# A-IIIIN		w elementach	elementów	ogółem		
23	12	1000	44	1	44	44,00	
24	12	2530	8	1	8	20,24	
25	12	4100	8	1	8	32,80	
Długość wg średnic (m)							97,04
Masa 1 m pręta (kg/m)							0,89
Masa łączna wg średnic (kg)							86,17
Masa łączna wg gatunku stali (kg)							86,17
Ogółem (kg)							86,17

BETON: C25/30
STAL: AIIIN (KLASA CIĄGLIWOŚCI C)
OTULINA FUNDAMENTÓW: 50 mm

UWAGI:
1. WSKAZANE WYMIARY I POZIOMY WERYFIKOWAĆ NA BUDOWIE.
2. RYSUNEK PROJEKTOWY ŁĄCZNIENIE Z PROJEKTEM ARCHITEKTURY.
3. HIERARCHIA WĄSKOŚCI DOKUMENTACJI:
a) PROJEKT ARCHITEKTURY,
b) PROJEKT KONSTRUKCJI,
c) PROJEKT POZOSTAŁYCH BRANŻ,
d) WSKAZANE WYMIARY PODANE W CENTYMETRAH.
5. PRZED BETONOWANIEM OSADZIĆ ELEMENTY INSTALACJI W PROJEKTOWYCH, NALEŻY SPRAWDZIĆ PARAMETRY ORIENTU W POZIOMIE POSADZENIA, W PRZYPADKU STYMULACJI PARAMETRÓW GORZCZYCH O ZAŁOŻONYCH W PROJEKCE, NALEŻY POWIADOMIĆ PROJEKTANTÓW.
7. WARSZTATY IZOLACJI PRZECIWOODNEJ ORAZ TERMICZNEJ W WYTYCZNYCH PROJEKTU ARCHITEKTURY.
8. SPOSOB ZABEZPIECZENIA PRZECIWOZAROWEGO ORAZ ANTYKOROZYJNEGO W WYTYCZNYCH ZAMIESZCZONYCH W OPISIE TECHNICZNYM.

KLASA EKSPOZYCYJNA DLA FUNDAMENTÓW – XC2
BETON – C25/30 (B30)
KLASA STALI – A-IIIIN B500B
KLASA DREWNA – C24 O WILGOTNOŚĆ 12%

inwestor
Gmina Grodków
ul. Warszawska 29, 49-200 Grodków

temat
Budowa zespołu basenów letnich zewnętrznych wraz z 4 kontenerami oraz niezbędnymi urządzeniami techniczno-budowlanymi zapewniającymi prawidłowe funkcjonowanie obiektu i zagospodarowanie terenu (w tym dojścia, drogi dojazdowe, miejsce na odpady stałe, zewnętrzna instalacja zasilająca energią elektryczną, oświetlenie terenu, wodociągowej kanalizacji sanitarnej) na działce nr44 obr.0043 Jaw 180106, 4 Grodków

projektant
mgr inż. Wojciech Wołak
POK0082/POK004

opracowanie
mgr inż. Karolina Litwin
mgr inż. Zuzanna Luboś-Lęga

data
01.2020

skala
K-1

tytuł
RYSUNEK ZESTAWCZY FUNDAMENTÓW